



Fondazione Città di Cremona

Piazza Giovanni XXIII n.1 - 26100 Cremona
Tel. 0372 421011 - Fax 0372 421016
www.fondazioneocr.it - segreteria@fondazioneocr.it
fondazionecittacr@legalmail.it
C.F. 01312440199

RECUPERO EDIFICIO STORICO del CENTRO GERIATRICO CREMONESE **RELAZIONE PRELIMINARE**

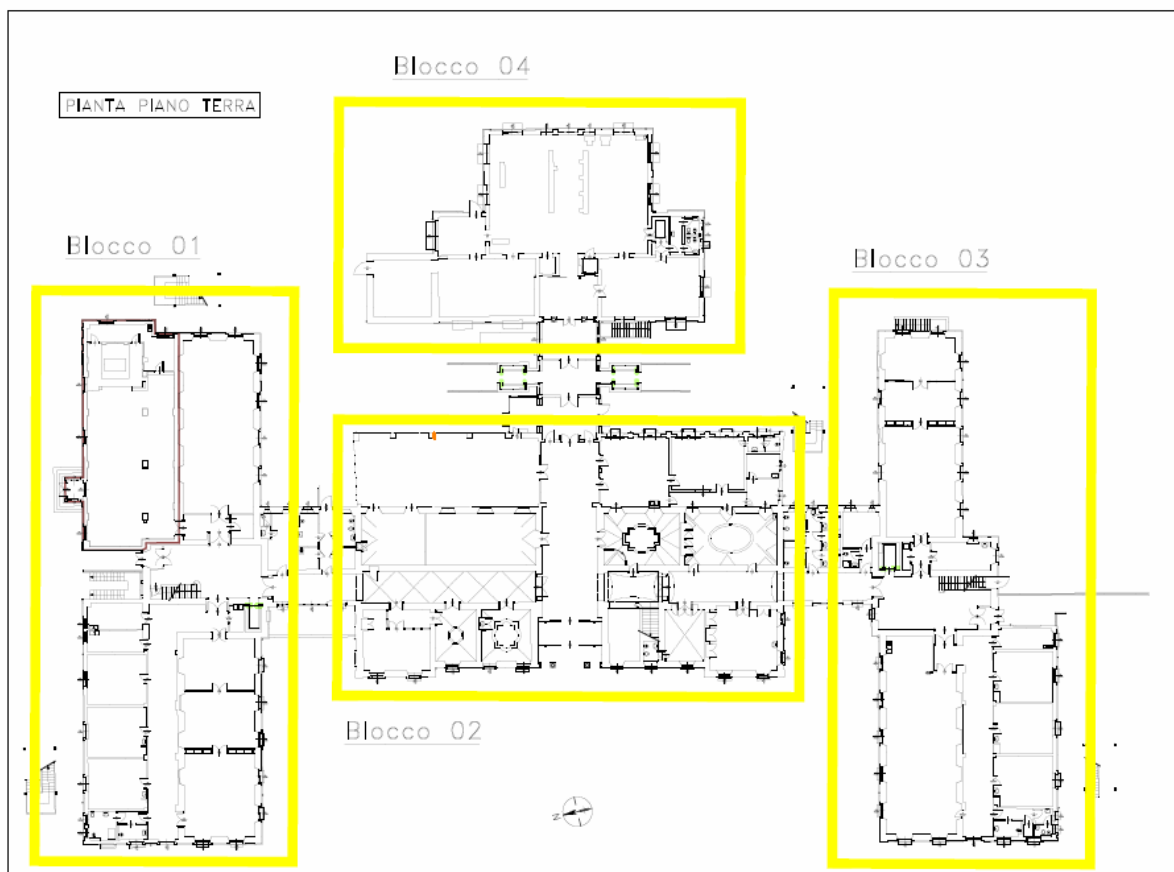
Il progetto generale prevede il recupero dell'intero edificio storico del Centro Geriatrico Cremonese di Via Brescia 207, interamente di proprietà della Fondazione Città di Cremona, per dar spazio alle funzioni individuate dal tavolo di lavoro aperto sul tema, da Comune di Cremona, Cremona Solidale e Fondazione stessa.

E' intenzione della Fondazione Città di Cremona procedere all'affidamento del 1° lotto dei lavori che interesserà parzialmente l'ala nord dell'edificio.

In particolare, a seguito di una articolata analisi dei bisogni e delle disponibilità, considerata inoltre l'esigenza fondamentale di Cremona Solidale di dare corso alle volontà del lascito testamentario Somenzi, vengono individuate le seguenti funzioni:

(l'edificio, vista la sua complessità e la rilevanza degli interventi strutturali necessari per l'adeguamento alla normativa antisismica, viene idealmente suddiviso in 4 blocchi, come rappresentato nella planimetria chiave sottostante).

Il 1° lotto dell'intervento riguarderà parzialmente il Blocco 1 e il Blocco 2.



LE OPERE RIGUARDANTI QUESTO 1° LOTTO RIGUARDERANNO:

AL PIANO TERRENO:

nel blocco 1

- la realizzazione del nuovo C.D.I. (da 40 posti);
- il mantenimento nella attuale posizione della Chiesa.

nel blocco 2

- la realizzazione di alcuni locali accessori al citato C.D.I., tra cui una piccola palestra e l'infermeria, e locali per l'intera struttura, quali una sala cinema, una sala riunioni, la sala del Consiglio e Presidenza;

- AL PRIMO PIANO:

nel blocco 1 e parte del blocco 2

- la realizzazione della nuova Comunità 2 Miglia sperimentale (da 24 posti in 10 camere singole e 7 camere doppie, ognuna dotata di servizi propri);

- AL SECONDO PIANO SI PREVEDE

nel blocco 1

- **la sola predisposizione impiantistica** alla realizzazione di una ‘ casa albergo per anziani’ di 10 alloggi protetti(5 monolocali e 5 bilocali), locale per bagno assistito e locali collettivi e senza angolo cucina;

nel blocco 2

- predisposizione impianti per funzioni da definire;

NB

Il Blocco 1 e parte del Blocco 2 saranno sottoposti ad interventi di ristrutturazione comprendenti il consolidamento strutturale necessario per il raggiungimento della caratteristica antisismica di questa parte dell’edificio.

I consolidamenti strutturali relativi a questo primo lotto riguarderanno nella globalità i blocchi 1 e 2 dell’edificio, dal piano interrato alle coperture, così come descritto nella “Relazione Tecnica sulle Strutture” che verrà allegata al progetto di fattibilità..

Si prevede inoltre la realizzazione di alcune opere comuni all’intero edificio (solo per la parte interessata dagli interventi) quali:

- Rifacimento delle facciate;
- Ripasso integrale delle coperture e loro coibentazione;

LA STIMA DEI LAVORI

All’attuale livello di progettazione è possibile esprimere solo una stima dell’importo dell’opera.

I costi verranno verificati nel corso della stesura del Progetto di Fattibilità Tecnico Economica.

Il dettaglio dei costi verrà riportato nel Computo Metrico Estimativo a corredo del progetto esecutivo.

IMPORTO STIMATO DEI LAVORI

	previsione stralcio del 1° lotto €
- Interventi strutturali	1.423.800
- Interventi di finitura edili	761.200
- Impiantistica meccanica	615.000
- <u>Impiantistica elettrica</u>	<u>650.000</u>
Totale	3.450.000

SOMME A DISPOSIZIONE

- IVA e altri oneri fiscali e urbanistici 350.000